



# SALUTE



**6,4%**

Spesa sanitaria pubblica

**2,5%**

Spesa sanitaria privata

**SPESA SANITARIA pro-capite in Italia:**

**Complessiva**

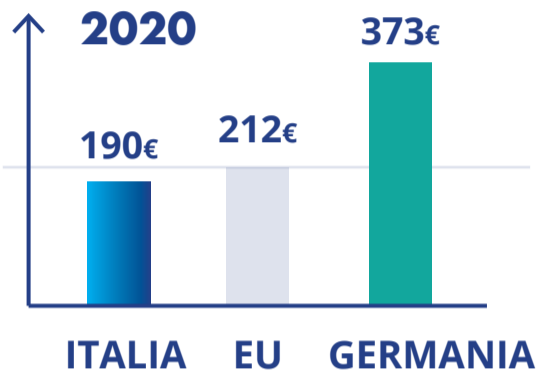
- 2001: **-10%** rispetto alla media EU
- 2018: **-26%** rispetto alla media EU

**OBSOLESCENZA + 10 anni**

**50%** ventilatori terapia intensiva

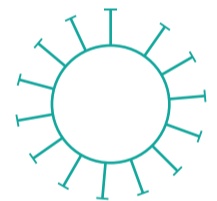
**46%** ventilatori per anestesia

**In dispositivi medici**



**VALORE**

**RIFINANZIARE IL SSN**



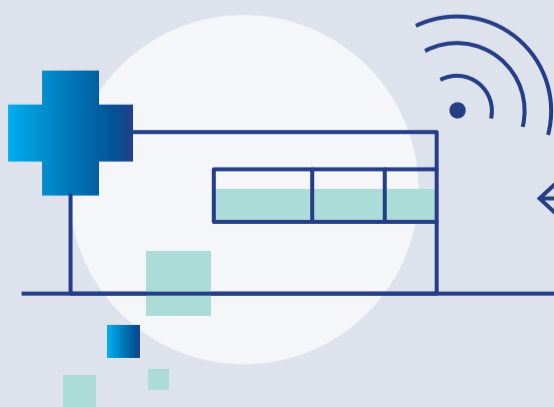
**SALUTE DELLE PERSONE**



**Nuovi bisogni di salute**

## Le azioni

Promuovere l'aggiornamento del **parco tecnologico**



Potenziare l'assistenza **territoriale e domiciliare**



Un **nuovo sistema di procurement**

