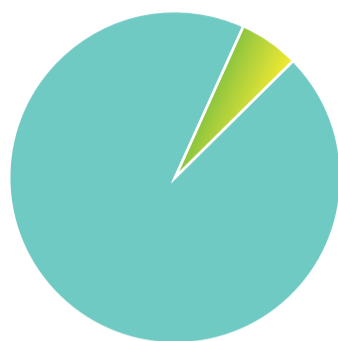
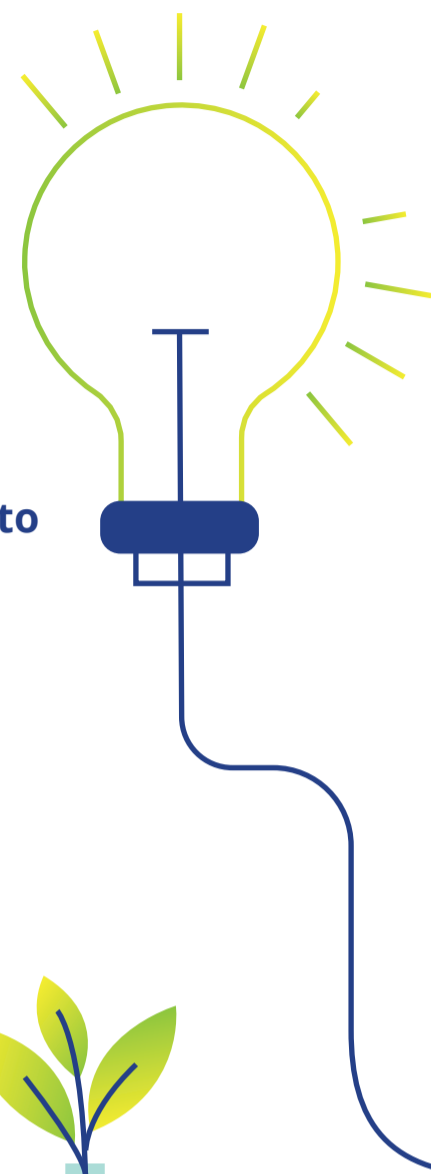


SCIENZA



6%

Il comparto dei **dispositivi medici** investe oltre il **6%** del fatturato in **ricerca e sviluppo**



RICERCA



Etica



Formazione dei giovani



Promozione cultura scientifica

CODICE ETICO delle nostre imprese dei dispositivi medici



Trasparenza



Responsabilità



Sostenibilità

Opportunità ai talenti

Le azioni

Tornare a **finanziare la ricerca di base**



Incentivare il **trasferimento tecnologico**



Promuovere il **rapporto virtuoso** tra **medico** e **industria**

