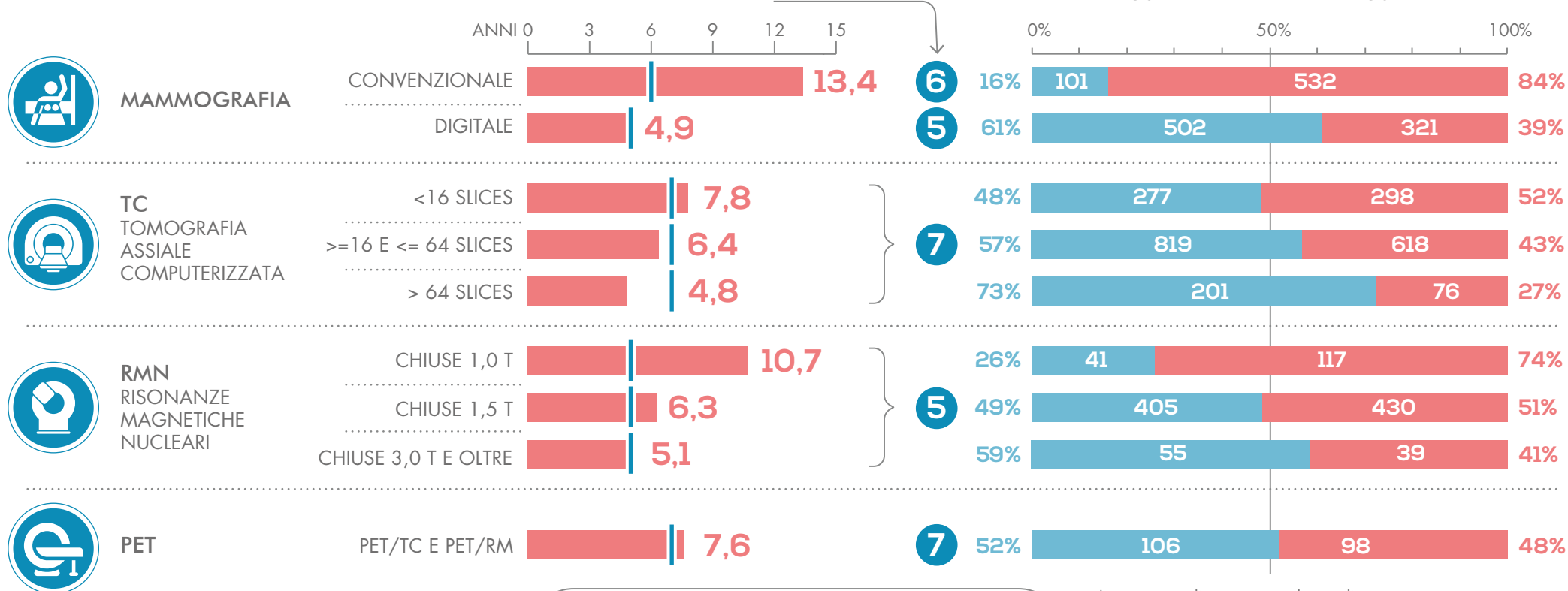


# PARCO TECNOLOGIE DIAGNOSTICHE PER IMMAGINI

## ETÀ MEDIA DEL PARCO INSTALLATO

## PERIODO DI ADEGUATEZZA TECNOLOGICA

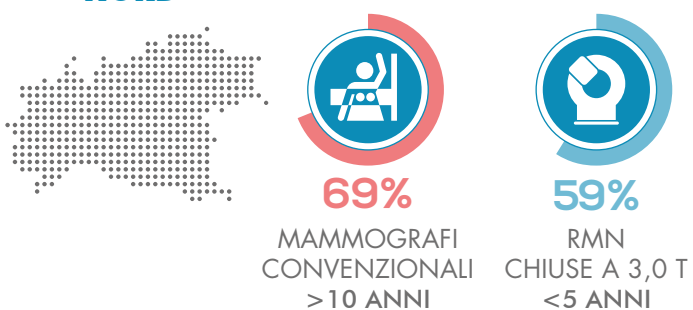
## ADEGUATEZZA TECNOLOGICA\*



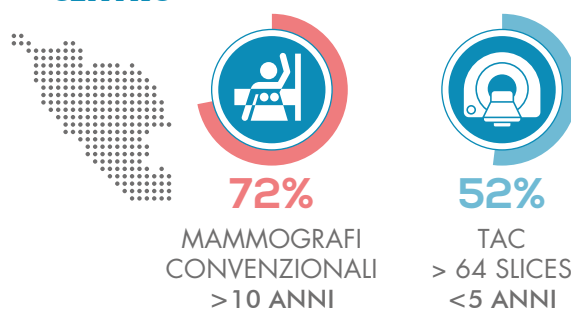
\*tiene conto di aspetti tecnologici di innovazione rispetto allo stato dell'arte

## DIFFERENZE TERRITORIALI

### NORD



### CENTRO



### SUD E ISOLE

